

Boosting Digital Capacity



Fondazione per la Scuola

FONDAZIONE **links**

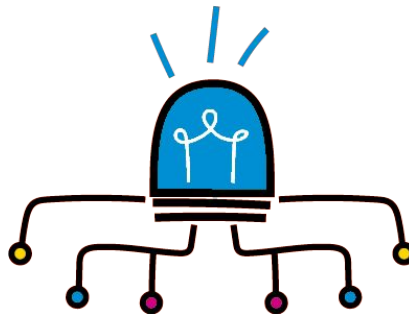
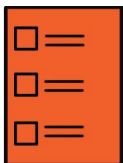
“SMONTA LA FRASE E POI...LA RIMONTI” IC BOBBIO NOVARO

COME DIVIDERE LA FRASE IN SINTAGMI: SCOMPIAMO IL TRENO!

LE TRE REGOLE D'ORO DEL SINTAGMA

- FRASE COMPLETA → DIVISIONE IN SINTAGMI**
ANALISI LOGICA
- NON SEPARARE ARTICOLO E NOME**
// / treno ✗ → Il treno ✓
- TUTTE LE PAROLE DEVONO STARE INSIEME**
// / capotreno / fischia ✗ → Il capotreno / fischia ✓
- OGNI SINTAGMA HA UN SENSO COMPIUTO**
con / forza ✗ → con forza ✓

5





Smonta la frase e poi...rimontala

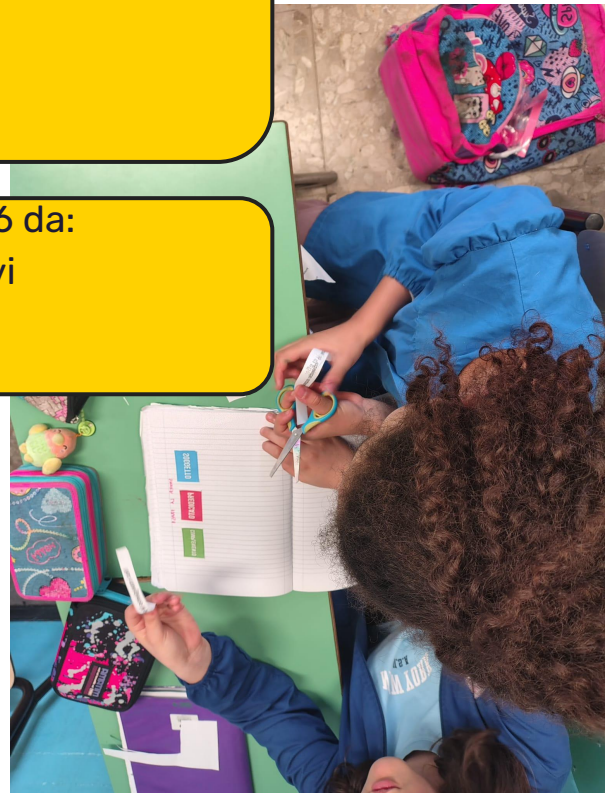
Attività di revisione attiva e peer education. Gli studenti scompongono frasi complesse in sintagmi (i vagoni) e ne identificano la funzione logica (il carico). L'attività si conclude con una sfida digitale di consolidamento. L'attività sarà svolta tra pari.

Destinatari: classe quinta primaria

Discipline coinvolte:

- Italiano
- Tecnologia

Attività progettata nell'a.s. 2025-2026 da:
IC BOBBIO NOVARO - Plesso Carlo Levi
Insegnanti: Teresa Grotteria



Obiettivi



Obiettivi di apprendimento

Al termine dell'attività, gli studenti saranno in grado di:

- **Riconoscere e identificare** i confini dei sintagmi (unità minime di significato) all'interno di una frase.
- **Analizzare e organizzare** i componenti della frase (soggetto, predicato, complementi) associandoli correttamente alla metafora del treno.
- **Argomentare e valutare** la correttezza delle funzioni logiche assegnate durante il confronto con il compagno.
- **Applicare ed eseguire** il riconoscimento rapido dei sintagmi in un contesto digitale interattivo.

Metodologie e valutazione



Metodologie didattiche

Seleziona le **metodologie** più adatte per raggiungere gli obiettivi di apprendimento:

- | | |
|---|---|
| <input type="checkbox"/> Apprendimento cooperativo | <input checked="" type="checkbox"/> Peer tutoring |
| <input type="checkbox"/> Debate | <input type="checkbox"/> Problem-based learning |
| <input checked="" type="checkbox"/> Didattica laboratoriale | <input type="checkbox"/> Project-based learning |
| <input type="checkbox"/> Gioco di ruolo | <input type="checkbox"/> Altro:Gamification |
| <input type="checkbox"/> Lezione frontale | |

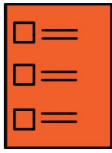
Cosa valutare

Per valutare l'attività osserva:

- Capacità di cooperazione e supporto reciproco nella coppia.
- Precisione nella scomposizione della frase (rispetto dei confini sintattici).
- Correttezza nell'individuazione delle funzioni logiche.

Puoi valutare l'attività mediante:

1. Griglia di osservazione durante il lavoro a coppie e analisi del materiale prodotto (i"treni-frase")
2. Osservazione sistematica durante il lavoro a coppie e analisi dei risultati del quiz digitale.



Preparazione

Durata

20 minuti

Setting d'aula

Esempio:

- Tavoli ad isola
- ✓ Un tavolo dedicato ai materiali
- ✓ due banchi vicini con due sedie
- Tavoli a ferro di cavallo
- Solo sedie

Tecnologie e strumenti

Elenca le tecnologie e gli strumenti necessari per l'attività. Esempio:

- Materiale di cancelleria, LIM o Tablet, link a un'attività interattiva creata su Wordwall o LearningApps (es. "Riordina i vagoni").

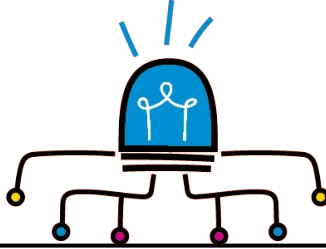
Cosa è necessario fare prima dell'attività

- Preparare i tutor spiegando la loro funzione fornando loro delle domande tipo per guidare il tutee.
- Stampare strisce di carta con 5-6 frasi
- Predisporre 3 cartoncini di colori diversi (es: Blu per Soggetto, Rosso per Predicato, Verde per i Complementi).



Scaletta

Durata	Azioni docente e studente	Strumenti necessari
3 minuti	Lancio della sfida: Presenta l'attività e assegna i ruoli nelle coppie (Tutor/Tutee). Si dispongono nelle postazioni e ascoltano le istruzioni.	Frase stampate
10 min	Smonta la frase: Monitora il lavoro circolando tra i banchi senza intervenire, se non per mediare. Ritagliano la frase in sintagmi. Il "Tutor" guida l'analisi per decidere quale "carico" (funzione logica) dare a ogni vagone.	Forbici, cartellini-vagone colorati
2 minuti	Controllo incrociato: Chiede alle coppie di scambiarsi i quaderni per una rapida revisione. Controllano il lavoro di un'altra coppia, segnalando eventuali "vagoni deragliati" (errori).	Quaderno
10 minuti	Scambio delle coppie, consegna delle frasi scomposte. I bambini rimontano le frasi sul quaderno inserendoli sotto il cartellino corretto.	Frase stampate, forbici, colla, quaderno
5 minuti	Digital Rush: Avvia sulla LIM il gioco interattivo per il consolidamento finale. Partecipano alla sfida digitale sui tablet o collettivamente alla LIM per consolidare i concetti.	LIM, Wordwall



Condivisione di materiali prodotti

- [Checklist tutor](#)
- [Piccolo Manuale per il capotreno](#)
- Link al gioco di wordwall

<https://wordwall.net/it/resource/111665364>

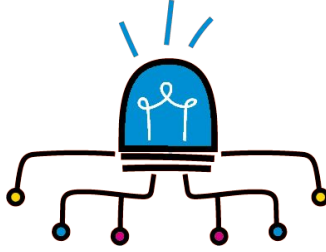
<https://wordwall.net/it/resource/57367258>

<https://wordwall.net/it/resource/244688>

<https://wordwall.net/it/resource/897060>

- Link al gioco di Learninsapps

<https://learningapps.org/view3735034>



Consigli e note

Per l'inclusione: Fornire ai bambini con BES una "mappa dei vagoni" con i colori già assegnati per facilitare l'associazione sintagma-colore

Siti consigliati: Usare il template "Inseguimento nel labirinto" o "Riordina i gruppi" su Wordwall per rendere l'attività digitale dinamica e simile a un videogioco.

L'attività, per la sua semplicità, è adatta ad una classe terza.



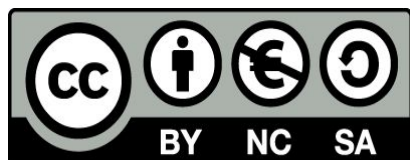
POST-IT



"In questo viaggio nessuno resta a terra: si impara meglio se si viaggia insieme!"

Licenze

Scegli una licenza creative commons da attribuire a questo tuo documento
Scopri [qui](#) cosa sono le licenze Creative Commons



CC BY-NC-SA
Attribuzione - Non Commerciale -
Condividi allo Stesso Modo