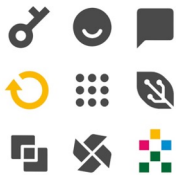




# Documento di progettazione e condivisione dell'attività didattica

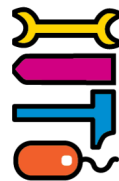
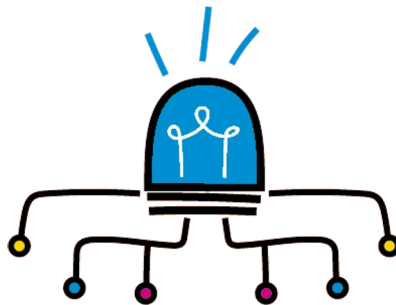


**Boosting** Digital  
Capacity



Fondazione  
per la  
Scuola

FONDAZIONE  
**links**





# I MIEI DATI

Siamo produttori di dati. Le nostre scelte quotidiane dalla colazione alla cena, dai percorsi che compiamo ai numeri di passi che facciamo, dai sorrisi che porgiamo ai grazie che diciamo tutto si può contare e illustrare. Anche le arrabbiate e i litigi.

Prendendo spunto dal libro e dal sito Dear Data, approfondiamo, in una classe vivace, cosa è un dato, come possiamo renderlo visibile e come, se vogliamo, possiamo cambiare i nostri comportamenti prendendone coscienza. Gli studenti partiranno dalla compilazione di una piccola scheda di dati personali per prendere consapevolezza dei dati del loro esistere. In seguito ragioneranno sulle tipologie di dati e sulla privacy nella vita e on line. Ogni giorno nell'ultima mezzora della giornata e per un periodo, rappresenteranno, in un piccolo quaderno un particolare tipo di dato da loro pescato tra una serie definita in brain storming.

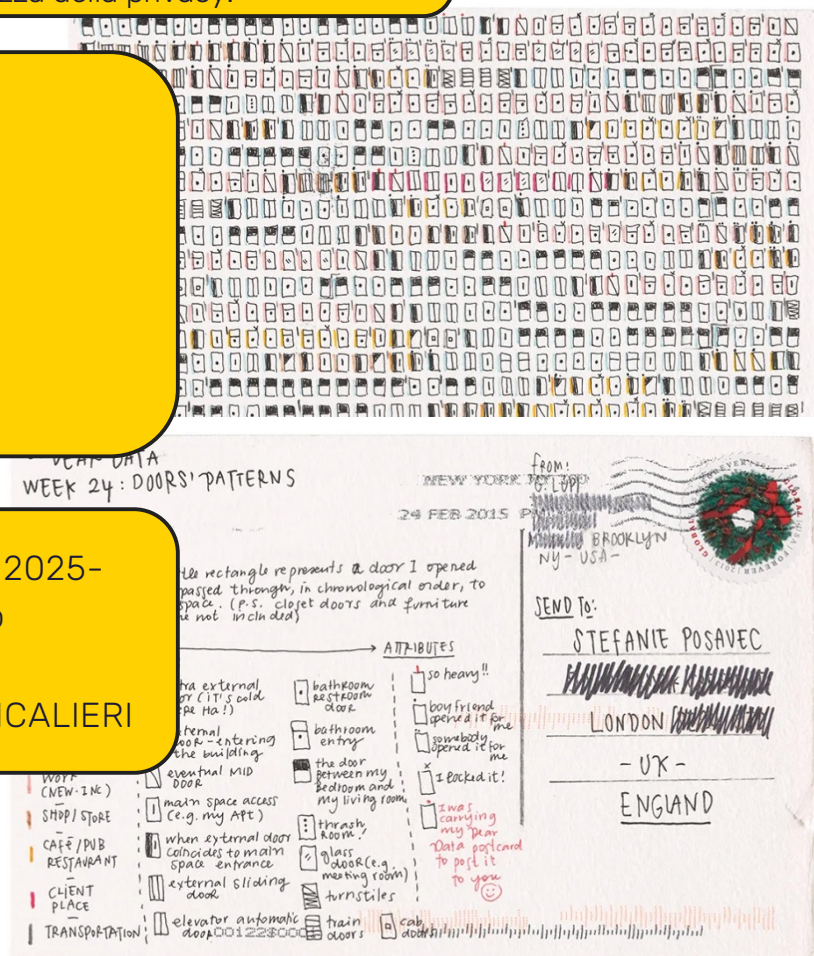
Cerchiamo di sviluppare autoconsapevolezza e autoregolazione attraverso la Data Physicalization.

Destinatari: progetto declinabile a seconda del grado di istruzione, dalla seconda primaria alla terza secondaria di I grado. Consigliato per approfondire l'autoregolazione del comportamento e consapevolezza della privacy.

- Discipline coinvolte:
- italiano
- matematica
- tecnologia
- arte
- educazione civica
- inglese

Attività progettata nell'a.s. 2025-2026 da: Primaria Massimo d'Azeglio  
I.C. CENTRO STORICO MONCALIERI

Week Twenty-four



After spending more than six hours drawing this hyper-detailed card, Giorgia texted Stefanie as she posted it: "You need to know that if this one doesn't get to you I won't redraw it. You'll see what I mean."

# Obiettivi



## Obiettivi di apprendimento

### **Al termine dell'attività, gli studenti saranno in grado di:**

- Riconoscere il valore di un dato e il suo significato.
- Comprendere che le nostre azioni hanno un aspetto di misurabilità.
- Comprendere che le nostre azioni impattano sulle altre persone.
- Progettare una rappresentazione dei propri dati rispetto a un obiettivo (ad es. preferenze alimentari; comportamenti ricorrenti in classe; mezzi di trasporto; atti di gentilezza;...).
- Scegliere cosa rappresentare e come rappresentarlo rispetto ad un obiettivo.
- Fare memoria della giornata e saperla spiegare.
- Valutare dati utili e superflui rispetto ad un obiettivo.
- Proteggere i dati particolari.
- Misurare la propria altezza.
- Misurare lunghezze.

### **Al termine dell'attività gli studenti conosceranno:**

- Cosa è un dato.
- Cosa sono i dati personali.
- Cosa sono i dati particolari e cosa rivelano di noi.
- Come si proteggono i dati.
- Come si illustrano, i dati.
- Come raccogliere i dati.
- Come si leggono i dati.
- Tipi di grafici (a torta/aerogramma, a barre, a linee, a bolle,...)
- Cosa è una legenda.
- Una modalità creativa e fisica di raccolta dei dati.
- L'importanza delle proprie scelte.
- Strumenti di misurazione.

# Metodologie e valutazione



## Metodologie didattiche

Seleziona le **metodologie** più adatte per raggiungere gli obiettivi di apprendimento:

- |   |  |
|---|--|
| <input type="checkbox"/> <b>Apprendimento cooperativo</b> | <input type="checkbox"/> Peer tutoring                 |
| <input type="checkbox"/> Debate                           | <input type="checkbox"/> <b>Problem-based learning</b> |
| <input type="checkbox"/> <b>Didattica laboratoriale</b>   | <input type="checkbox"/> Project-based learning        |
| <input type="checkbox"/> Gioco di ruolo                   | <input type="checkbox"/> Altro: .....                  |
| <input type="checkbox"/> <b>Lezione frontale</b>          |  |

### Per valutare l'attività **osserva**:

- Modalità di lavoro cooperativo e sua efficacia;
- Quali consapevolezze nuove sono state sviluppate attraverso l'attività (ad esempio: presta attenzione ad essere gentile nella vita di classe, mostra di ricordare cosa è accaduto il giorno prima,...);
- Compila con attenzione la scheda settimanale;
- Partecipa nella scelta dell'argomento da monitorare nella settimana;
- Misura con correttezza

### Puoi valutare l'attività **mediante**:

1. Osservazione del del quaderno dei dati;
2. Osservazione delle attività laboratoriali di misurazione;
3. [Griglia valutativa.](#)



# Preparazione

## Durata

Quadrimestrale o annuale

## Setting d'aula

- Tavoli
- Smart board

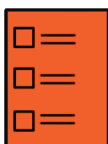
## Tecnologie e strumenti

Elenca le tecnologie e gli strumenti necessari per l'attività.

- Dispositivi tecnologici
- Materiale di cancelleria (pennarelli, ...)
- Quaderni per la raccolta dati personali
- Una copia di «Emil» di Astrid Lindgren
- Metri di carta per misurare
- Vaso trasparente e pon pon colorati

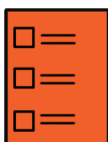
## Cosa è necessario fare prima dell'attività

- Leggere qualche estratto da «Emil» di Astrid Lindgren.
- Comprare un quaderno formato A5 da dare a ciascun bambino.
- Preparare una scheda dati personali simile alla vecchia carta di identità cartacea.
- Preparare una scheda di rappresentazione dei tipi di dati tramite insiemi
- Preparare copie colorate di alcune caroline rappresentate in Dear Data.
- Preparare una scheda raccolta dati per la settimana divisa in giorni.
- Quando necessario per le attività: dividere la classe in gruppi da 2 o 3 alunni



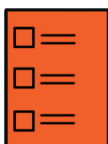
# Scaletta

| Durata  | Azioni docente e studente  | Strumenti necessari  |
|---------|--|--|
| 20 min  | <p>Primo incontro: lettura di Emil</p> <p><b>Cos'è un dato</b></p> <p>Il facilitatore distribuisce un passo Da Emil. Stimola una riflessione sui suoi comportamenti (fa marachelle e costruisce statuine per ricordarle).</p> <p>Azioni dei partecipanti: leggono a staffetta un brano scelto da Emil di Astrd Lindgren.<br/>Riflettono sul brano.</p> <p>Disegnare su un foglio e riportare su smart board o panel una marachella fatta a casa o a scuola, proprio come Emil.</p> | <p>Emil di Astrd Lindgren, piccoli fogli, pennarelli, smart board. Panel in cui incollare le marachelle.<br/>Eventuale visione di una puntata di Emil del 1974</p> |
| 10 min. | <p>Azioni dei partecipanti: come Emil intaglia le statuine, gli alunni disegnano su un foglio una marachella fatta a casa o a scuola.</p> <p>Il facilitatore consegna di un foglio su cui disegnare una marchella.</p>   |  |
| 10 min. | <p>Azioni dei partecipanti: incollano le marachelle in diagrammi di Venn a seconda del tipo di marachella</p> <p>Azioni del facilitatore: richiede di «fare insieme» di marachelle a seconda del tipo.</p>   | <p>Diagramma di Venn su pannello o smart board.</p>  |
| 20 min. | <p>Azioni dei partecipanti: ascoltano delle marachelle altrui e votano la più originale.</p> <p>Azioni del facilitatore: fa osservare come abbiano raccolto e organizzato i dati delle loro esperienze. I comportamenti misurabili e illustrabili sono dati.</p> <p>Al termine il facilitatore consegna il quaderno dei dati (ricordando la lettura di Emil di Astrid Lindgren).</p>   |  |



# Scaletta

| Durata  | Azioni docente e studente  | Strumenti necessari   |
|---------|--|---|
| 20 min. | <p>Secondo incontro</p> <p><b>I miei dati</b></p> <p>Azioni del facilitatore: consegna una scheda formato carta di identità cartacea da compilare con i propri dati.</p> <p>Azioni dei partecipanti: i bambini compilano la scheda e disegnano il loro ritratto.<br/>Nella compilazione si rendono conto di non conoscere tutti i dati richiesti.</p>                                | <p>Scheda carta di identità. Database cartaceo o file con i dati che i bambini possono cercare, in condivisione su Chromebook o su smart board.</p> <p>Metro a muro per misurare le altezze.</p> <p>Poster "Oggi raccogliamo Dati!"</p> |
| 30 min. | <p>Azioni del facilitatore: chiede di utilizzare un file/database in cui i bambini imparano a cercare i dati necessari per terminare la compilazione della loro scheda.</p> <p>Azioni dei partecipanti: ricerca dei dati che non conoscono riguardo alla loro vita: indirizzo completo, data e luogo di nascita, significato dei termini «residenza», «cittadinanza», «account».</p> | <p>Database cartaceo o file con i dati che i bambini possono cercare, su Chromebook o su smart board.</p>   |
| 30 min. | <p>Azioni dei partecipanti: discutono dei dati e realizzano poster su cui posizionano post it con loro opinioni</p> <p>Azioni del facilitatore: mostra il video Privacy on line per bambini.<br/>Chiede cosa tenere per sé, cosa poter diffondere</p>  | <p><a href="https://www.youtube.com/watch?v=b373RovpuEk">https://www.youtube.com/watch?v=b373RovpuEk</a></p> <p>Poster – post it</p>  |
| 10 min  | <p>Valutazione: lettura di post it e commento collettivo.</p>  |   |



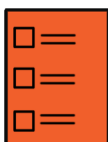
# Scaletta

| Durata  | Azioni docente e studente   | Strumenti necessari            |
|---------|---|--------------------------------|
| 40 min. | <p>Terzo incontro: Mi misuro e mi conosco – parte prima</p> <p>Azioni del facilitatore: forma coppie e chiede che i bambini si aiutino vicendevolmente a misurare la propria altezza e la registrino sulla scheda dei dati</p> <p>Azioni dei partecipanti: e registrano sulla scheda «carta di identità» nel quaderno dei dati.</p> <p>Trascrivono i dati di tutti sul quaderno di matematica ordinandoli in senso crescente per analizzare le proprie altezze.</p> | Metro a di carta per misurare. |
| 30 min. | <p>Azioni dei partecipanti: lavorando in coppia individuano moda e mediana.</p> <p>Azioni del facilitatore: consegna la scheda su moda e mediana e spiega brevemente il significato dei termini.</p>  | Scheda                         |
| 10 min  | Valutazione: osservazione dei dati delle altezze. Valorizzazione delle differenze.  |                                |



# Scaletta

| Durata  | Azioni docente e studente  | Strumenti necessari            |
|---------|--|--------------------------------|
| 40 min. | <p>Quarto incontro: Mi misuro e mi conosco – parte seconda</p> <p>Azioni del facilitatore: consegna un metro cartaceo e chiede di mettersi in coppia per misurare alcune parti di sé.</p> <p>Azioni dei partecipanti: a coppie si aiutano a prendere le misure di:</p> <p>spanna:_____cm<br/>piede:_____cm<br/>pollice:_____cm<br/>gamba:_____cm<br/>salto da fermo:_____cm<br/>circonferenza della vita:_____cm<br/>circonferenza del cranio:_____cm<br/>altezza:_____cm<br/>apertura delle braccia:_____cm</p> | Metro a di carta per misurare. |
| 20 min. | <p>Azioni dei partecipanti: su Chrome book ricercano l'Uomo Vitruviano</p> <p>Azioni del facilitatore: chiede che gli alunni cerchino notizie dell'Uomo Vitruviano. propone una stampa del disegno.</p>  | Chromebook                     |
| 30 min. | <p>Azioni dei partecipanti: osservano il disegno, ricalcano il quadro e il cerchio che contiene l'uomo.</p> <p>Azioni del facilitatore: proietta il disegno di Leonardo e lascia che i bambini osservino come la misura dell'apertura delle braccia sia uguale all'altezza.</p>  | Scheda                         |
| 20 min  | <p>Valutazione: I bambini verificano i dati sulla loro altezza e misura dell'apertura delle braccia. Se le dimensioni sono simili o differiscono di poco il lavoro è sostanzialmente corretto.</p>   |                                |
| 30 min. | <p>Azioni dei partecipanti: individuano moda e mediana.</p> <p>Azioni del facilitatore: consegna la scheda su moda e mediana e la spiega brevemente.</p>   | Scheda                         |
| 10 min  | <p>Valutazione: discussione sui dati delle altezze presenti.</p>   |                                |



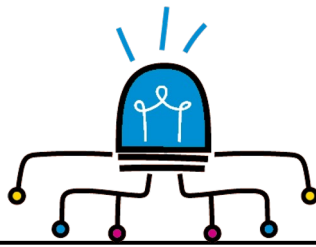
# Scaletta

| Durata  | Azioni docente e studente  | Strumenti necessari   |
|---------|--|---|
| 20 min. | <p>Quinto incontro: Altri dati, cari dati</p> <p>Azioni dei partecipanti: osservano il sito, il libro Dear Data e il filmato e, durante la visione, segnano quali sono i momenti che li incuriosiscono di più.</p> <p>Azioni del facilitatore: ricorda i dati personali che gli studenti hanno raccolto su se stessi. Introduce un altro modo di raccogliere i dati. Supporta i partecipanti nella comprensione del filmato.</p>   | Smart board<br><a href="https://www.dear-data.com/theproject">https://www.dear-data.com/theproject</a>  |
| 40 min. | <p>Azioni dei partecipanti: in coppia osservano la cartolina e rintracciano le porte richieste dal docente decodificando la cartolina. Ciascuno disegna una porta della camera/casa/... che porta...</p> <p>Azioni del facilitatore: consegna la cartolina di Giorgia Lupi, «A week of doors» e chiede di decodificare la legenda e trovare alcune porte tra quelle disegnate. Il docente fornisce traduzioni dei termini sconosciuti/fornisce dizionari cartacei o on line a seconda della classe. Consegna un foglio rettangolare, metà di un A5 e ciascuno disegna una porta che porta...</p> | Chromebook/copia cartacea di una cartolina a scelta/<br>smart board<br>Scheda con alcune traduzioni, se ne possono aggiungere altre a richiesta degli alunni/<br>dizionari di inglese |
| 10 min. | <p>Azioni dei partecipanti: brain storming sui dati possibili da raccogliere. In piccolo gruppo in partecipanti fanno ipotesi sui dati da raccogliere.</p> <p>Azioni del facilitatore: aiuta a decidere quali dati raccogliere nella settimana e fornisce lo strumento per raccogliere le idee.</p>  | Fogli divisi in 4 parti con centro per definire le decisioni.   |
| 20 min  | <p>Azioni dei partecipanti: decidono quale dato raccogliere per la settimana</p> <p>Azioni del facilitatore: sollecita la riflessione sulle modalità di raccolta dei dati</p>  |   |



# Scaletta

| Durata  | Azioni docente e studente  | Strumenti necessari  |
|---|--|--|
| 20 min.   | <p>Sesto incontro: Una settimana di «perfavore»</p> <p>Azioni dei partecipanti: dopo aver scelto l'argomento da misurare nella settimana, iniziano a prendere nota dei dati giorno per giorno. A livello collettivo, di classe, mettono un pon pon colorato per ogni «per favore» sentito o detto.</p> <p>Azioni del facilitatore: mostra il documento per raccogliere i dati alla lavagna e supporta i partecipanti nella comprensione dello schema.</p> <p>Porta un vaso trasparente e pon pon per contare i «per favore detti» complessivamente in classe.</p> <p>Aiuta a distinguere il lavoro della classe, dal lavoro del singolo.</p> <p>Sulla base dei ragionamenti svolti insieme aiuta a capire che i dati raccolti dai singoli possono essere diversi e possono essere illustrati in modi differenti.</p> | Smart board<br>Contenitore trasparente per raccogliere i dati fisici; pon pon per rappresentare i dati da raccogliere. |
| 40 min.   | <p>Azioni dei partecipanti: scelgono i simboli per i «perfavore» della settimana e per rappresentarli sul quaderno.</p> <p>Azioni del facilitatore: supporta nella scelta della simbologia</p>   | Copia cartacea di file di raccolta settimanale dei dati.<br>Smart board per proiettarlo.                               |
| 5 min. per tre volte al giorno per tutta la settimana | <p>Azioni dei partecipanti: segnano i «per favore» detti, sentiti da più fonti. Stimano la quantità.</p> <p>Azioni del facilitatore: definisce i tempi per la registrazione.<br/>Mostra vaso dei pon pon e lo fa osservare.</p>  | Fogli divisi in 7 parti per prendere nota degli eventi   |
| 40 min  | <p>Azioni dei partecipanti: a fine settimana illustrano la propria cartolina.<br/>Verificano la quantità dei pon pon/perfavore.</p> <p>Azioni del facilitatore: definisce i tempi per l'illustrazione finale.</p>  | Cartolina/pagina del quaderno dati...  |



# Condivisione di materiali prodotti

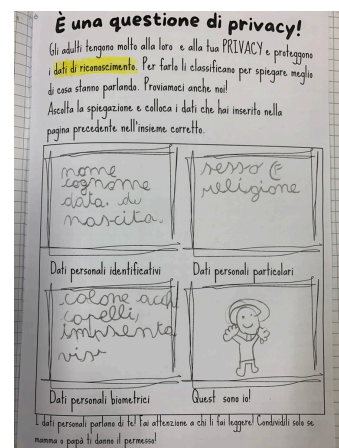
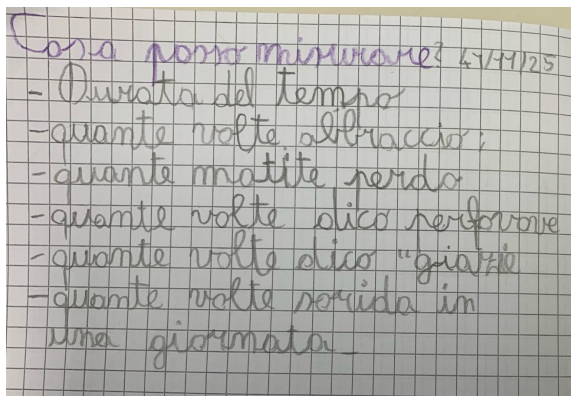
## RISORSE UTILI

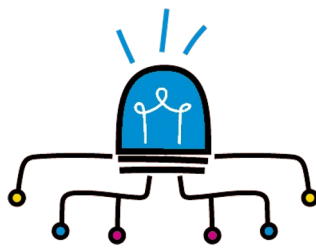
### Siti web:

- <https://www.dear-data.com/theproject>
- <https://www.youtube.com/watch?v=iqaVe1MCTIA&t=10s> (Big Bang Data: Dear Data)
- <https://www.youtube.com/watch?v=OaYU-gStjUs> (Giorgia Lupi illustra il lavoro di DataViz)
- <https://www.garanteprivacy.it/home/docweb/-/docweb-display/docweb/2002896>
- <https://www.generazioniconnesse.it/site/>
- [https://it.wikipedia.org/wiki/Moda\\_\(statistica\)](https://it.wikipedia.org/wiki/Moda_(statistica))
- <https://it.wikipedia.org/wiki/Media>
- [https://it.wikipedia.org/wiki/Mediana\\_\(statistica\)](https://it.wikipedia.org/wiki/Mediana_(statistica))<https://www.analisi-statistiche.it/media-moda-e-mediana-a-che-cosa-servono-e-come-calcolarle/>
- <https://www.jmp.com/it/statistics-knowledge-portal/measures-of-central-tendency-and-variability/mean-median-and-mode>
- <https://www.youtube.com/watch?v=24xpL66oNK8> (PUNTATA DI EMIL DI LONNEBERGA)

### MATERIALI

- [https://docs.google.com/spreadsheets/d/1Rhn0wrP2rzSVWxXKRXv-0eJiW\\_qtr492/edit?usp=sharing&ouid=107891496600345377171&rtpof=true&sd=true](https://docs.google.com/spreadsheets/d/1Rhn0wrP2rzSVWxXKRXv-0eJiW_qtr492/edit?usp=sharing&ouid=107891496600345377171&rtpof=true&sd=true) (GRIGLIA OSSERVATIVA)
- [https://www.canva.com/design/DAG2pG-Walw/80Kr8zHz5c26qjPypZlmbg/edit?utm\\_content=DAG2pG-Walw&utm\\_campaign=designshare&utm\\_medium=link2&utm\\_source=sharebutton](https://www.canva.com/design/DAG2pG-Walw/80Kr8zHz5c26qjPypZlmbg/edit?utm_content=DAG2pG-Walw&utm_campaign=designshare&utm_medium=link2&utm_source=sharebutton) (SCHEDE CANVA)





## Consigli e note

Ciao!

Questo percorso attraverso i dati si presta a molte divagazioni che arricchiscono il discorso.

Può essere preso in pillole o seguito per l'intero quadrimestre con ampliamenti nell'individuazione dei dati nei problemi di matematica: dopo aver preso confidenza con i dati e aver capito che sono singole informazioni che si possono interpretare a seconda del contesto, l'aspettativa è che sia per i gli studenti più semplice capirne il senso.

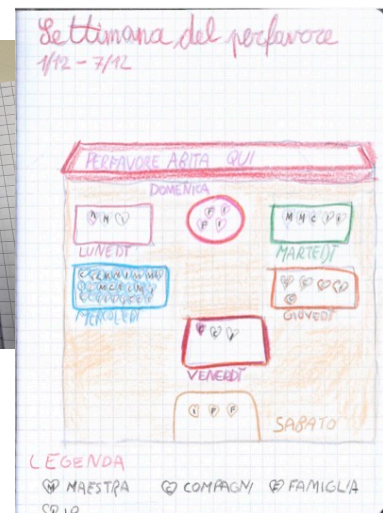
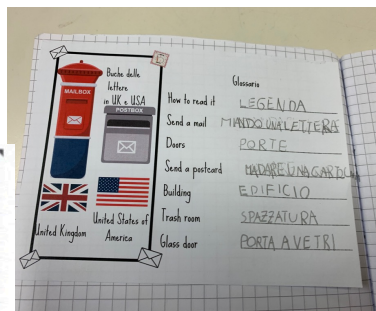
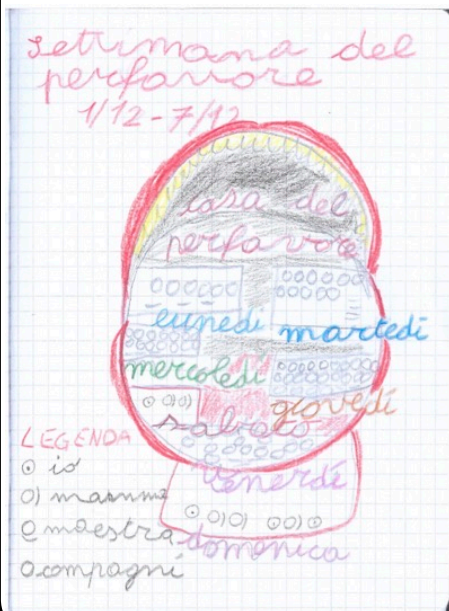
Può essere inteso come un moderno «diario segreto» per riflettere su se stessi disegnando, scrivendo e contando.

Può essere esteso e cambiare formato, passando al digitale con l'uso di Fogli.

Può diventare la base per lo scambio di cartoline, cartacee o digitali, con un'altra classe...

Può essere utilizzato per formare studenti e studentesse sui dati personali e sulla privacy...

DOPO la sperimentazione



### POST-IT

Con i dati e i monelli ci si diverte sempre...

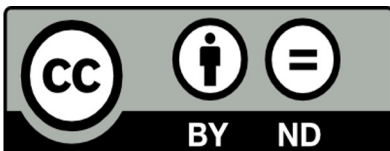


# Licenze

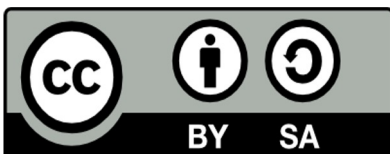
Scegli una licenza creative commons da attribuire a questo tuo documento  
Scopri [qui](#) cosa sono le licenze Creative Commons



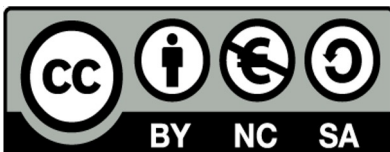
CC BY  
Attribuzione



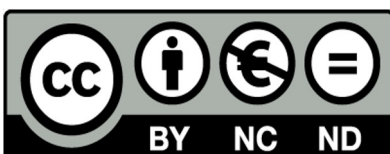
CC BY-ND  
Attribuzione – Non Opere Derivate



CC BY-SA  
Attribuzione – Condividi allo Stesso Modo



CC BY-NC-SA  
Attribuzione – Non Commerciale – Condividi  
allo Stesso Modo



CC BY-NC-ND  
Attribuzione – Non Commerciale – Non  
Opere Derivate